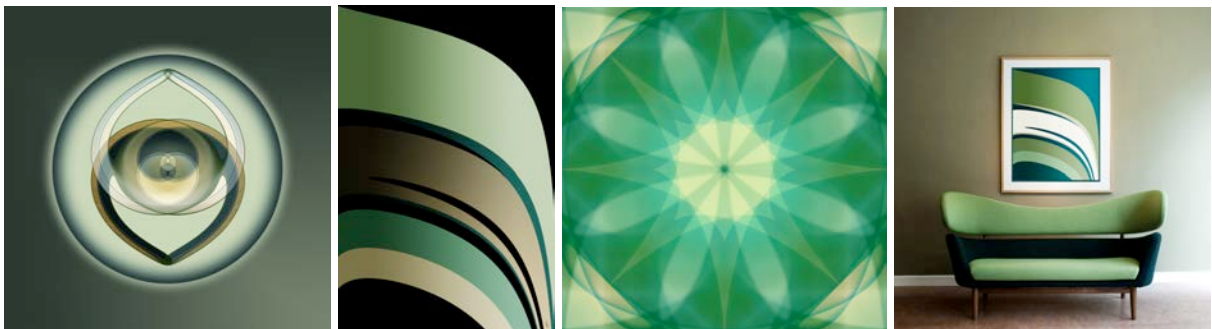




Démarche créatrice

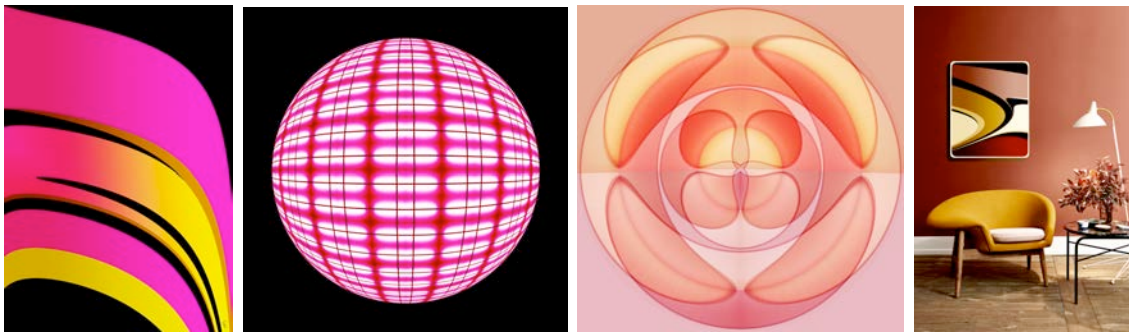
Née à Namur en 1976, Charline Lancel vit et travaille à Bruxelles. Enseignante diplômée en 1998 et Artiste auteur d'œuvres picturales, plasticienne, peintre numérique, Charline transmet au travers de ses visuels vibratoires, l'enseignement du mode de fonctionnement de l'esprit bipolaire et la dynamique énergétique du couple antédiluvien (les partenaires d'esprits). Ses oeuvres cosmiques créées par photo-manipulation, sont abstraites, géométriques, minimales, linéaires ou sphériques. Depuis 2007 Charline Lancel crée une collection de peintures numériques, remplies de lumière, de couleurs, de vibrations positives, de force et d'énergie. Ses oeuvres sont imprimées sur ChromaLuxe® dans un soucis de pérennité.

La boutique en ligne est <https://www.charlinelancel.com/shop>



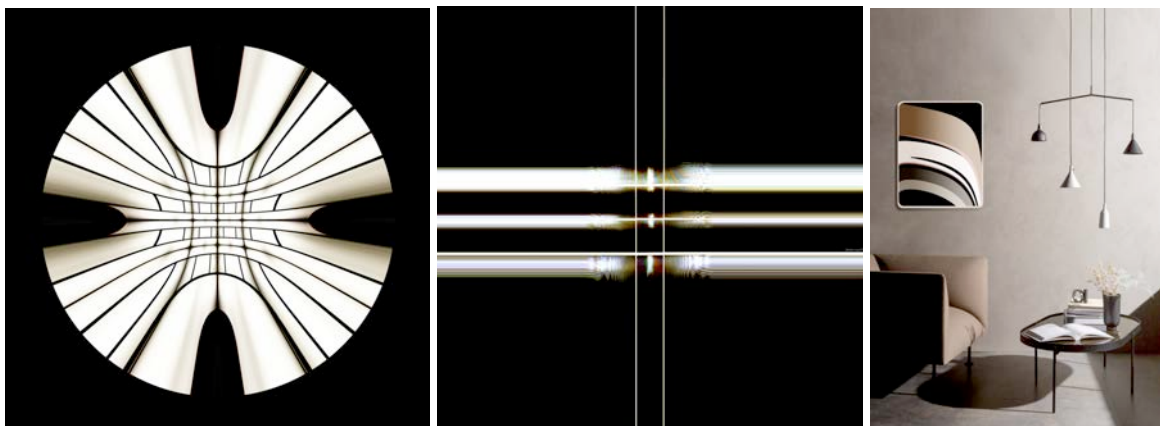
Mandalas cosmiques

Mandalas cosmiques qui réactivent les archétypes païens qui sommeillent en tout être humain. La démarche de l'artiste s'inscrit dans un message d'harmonie positive, de symbolisme célébrant la paix en soi, en couple et en groupe. Visant la pérennité de l'évolution, respectant l'ordre des priorités, suivant les lois mathématiques et magnétiques de la Source (la dualité de l'énergie magnétique), en acceptant l'emprise énergétique que la Source exerce sur notre corps énergétique (notre esprit), en l'expérimentant et en l'étudiant pour comprendre la complémentarité des deux polarités et toute la dynamique énergétique qui orchestre l'évolution et rythme les cycles et les saisons.



Internet et la technologie 2.0

Internet et la technologie 2.0 ne sont que les balbutiements des transformations à venir où l'interconnexion avec la Source prendra tout son sens. C'est en cela que les productions de Charline Lancel sont un clin d'oeil renouvelé à la nature vibratoire de la matière vivante, du son et de la lumière.



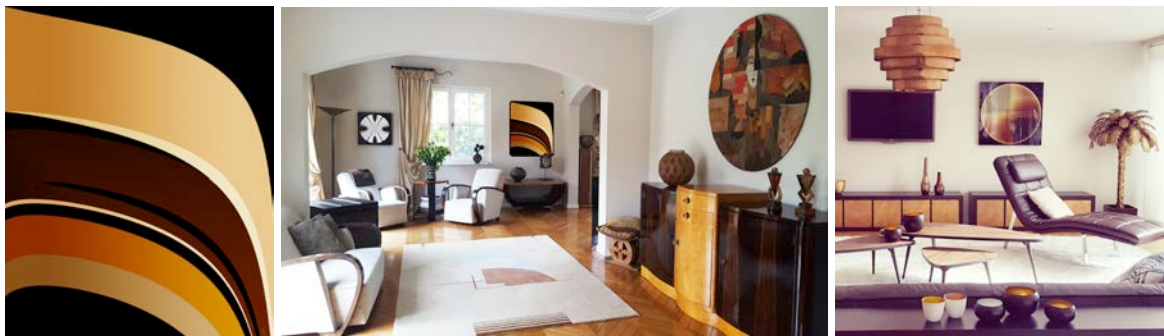
La Symétrie et le Focus

La symétrie représente la réciprocité indispensable pour garantir l'équité des rapports d'échanges et la qualité des relations humaines. Que ce soit les sphères, les ovales, les cibles ou les spirales, ces visuels invitent à se concentrer sur un point (un objectif) précis. N'importe qui peut se sentir attiré par l'aspect hypnotique du focus sur un point central, c'est un archétype appartenant à l'inconscient collectif, c'est un symbole primitif, universel, intemporel, intergénérationnel, indémodable.



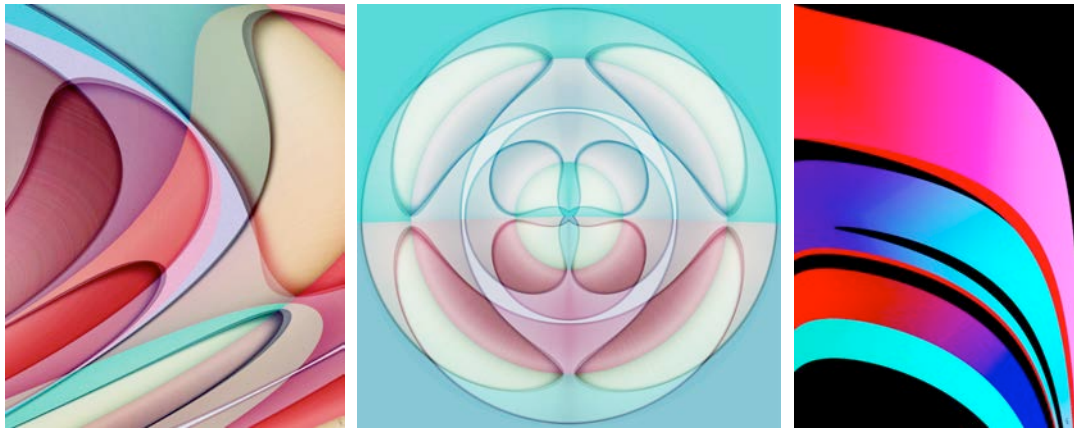
Influences

Continuum créatif à l'image du cycle des saisons, du règne minéral et végétal comme toute première source d'inspiration, l'artiste avoue les influences du design et de l'architecture moderniste, des styles "space age", scandinave, japonisant, amérindien, tribal, des peintres Malevich, Mondrian, Vasarely, des sculpteurs Henry Moore, Isamu Noguchi, Barbara Hepworth, des designers Pierre Paulin, Verner Panton, Charles et Ray Eames, Charlotte Perriand, des architectes Jacques Dupuis, Richard Neutra, des décors de 2001 l'odyssée de l'espace, Barbarella ... ; pour ne citer qu'une infime filiation artistique.



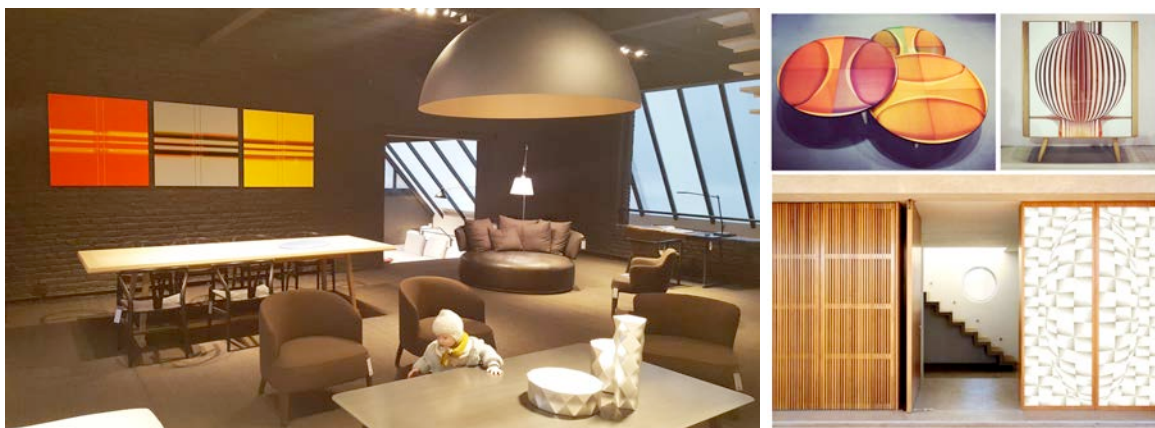
Photomontage

Passionnée d'expressions artistiques diverses, de cinéma notamment, et une inclination pour la technologie, c'est presque naturellement que l'artiste a fait sienne la création visuelle, devenant ainsi, à n'en douter, une représentante prééminente de l'art digital, et marquera particulièrement la continuité du mouvement Op art.

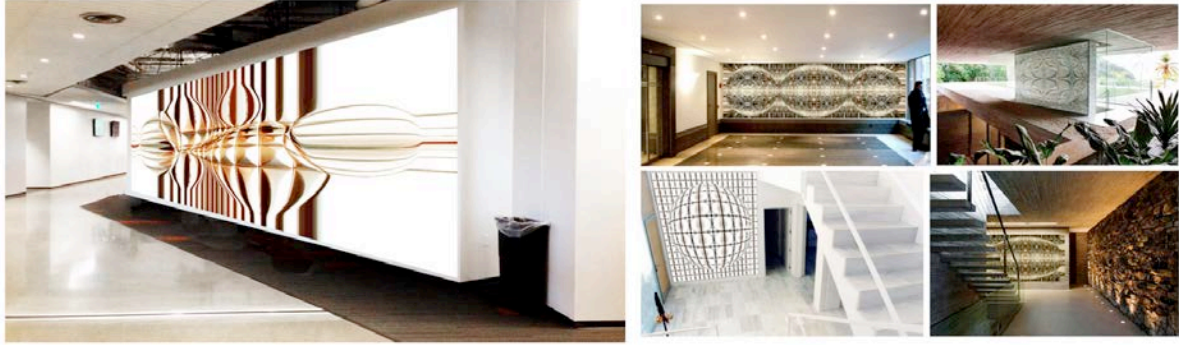


Art fonctionnel

Artiste polymorphe et tentaculaire, Charline déploie sa quête créatrice au moyen de supports multiples où l'art fonctionnel n'est pas en reste : émail, mobilier, impressions textiles, une collection de tirant de porte. Au fil du cheminement créatif, les collectionneurs privés, professionnels ou institutionnels formulent des souhaits, des contraintes et des exigences multiples. L'artiste a jeté son dévolu sur le support Chromaluxe® qui présente de nombreux avantages : résistance aux UV, à l'eau, au feu et aux outrages du temps.

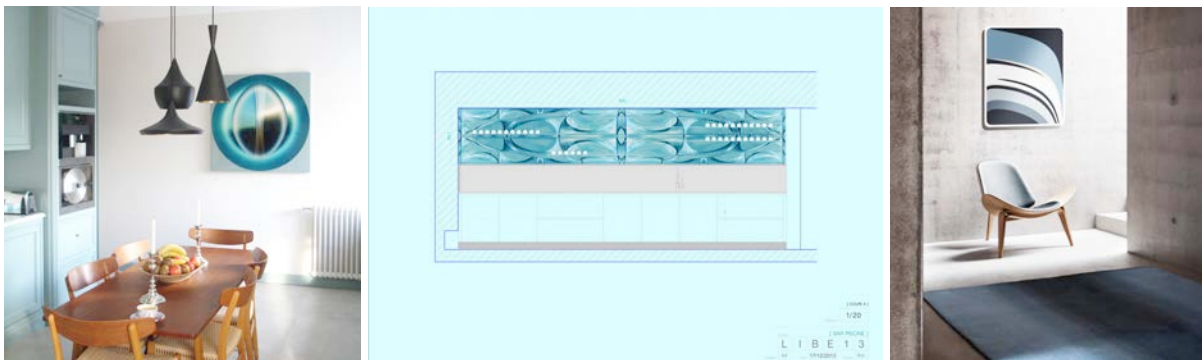


Fresques murales



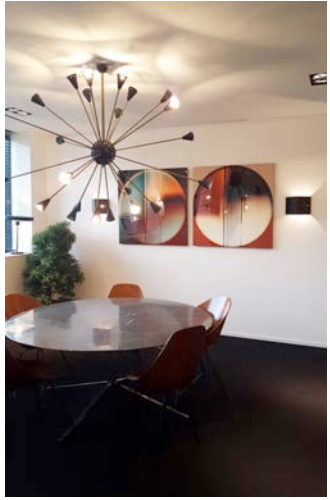
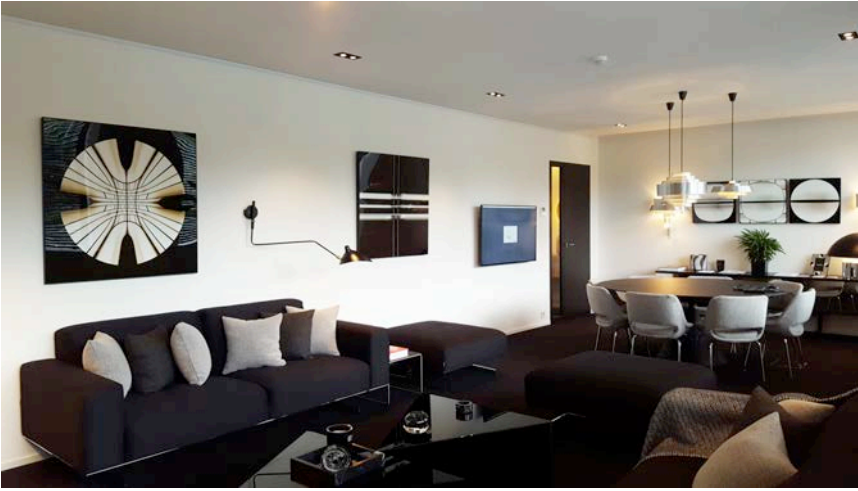
Commandes / sur mesure

Surfaces adaptables, formules diptyque, triptyque ou autres, la création de Charline ne s'arrête pas à la signature de l'oeuvre ; un dialogue s'instaure pour le choix des encadrements, des formats, des nuances afin que les réalisations s'harmonisent avec les intérieurs et les espaces d'exposition des oeuvres, que celles-ci s'épanouissent, rayonnent et se fondent au nouvel univers ; ainsi prêtes pour un long échange et un beau voyage.



Clients :

Delen Private Bank



Financial Swiss Council Brussels



Ritz Carlton de Budapest + SPA



NOVIUS AdvocatenKantoor / Lawyers' Offices



